

# FLP-PV1000/Y

## SPD pro DC a PV / SPD PV typu 1 / Varistorové

Svodič bleskových proudů a přepětí pro fotovoltaické systémy  
optická signalizace poruchy

- varistorový svodič bleskových proudů zapojený do 'Y'
- k ochraně fotovoltaických instalací především na střeše, tam kde není dodržena dostatečná vzdálenost (připojení k LPS)
- volba maximálního provozního napětí SPD:  $U_{CPV} \geq 1,2 \times U_{OC\ STC}$



Rozměry

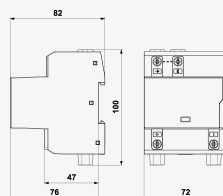
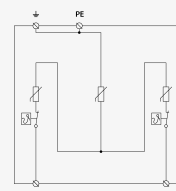


Schéma zapojení



Název parametru	Hodnota parametru	
Typ SPD	PV T1, PV T2	
Montáž	lišta DIN 35 mm	
Nejvyšší trvalé provozní napětí mód +/-PE, -/PE	$U_{CPV}$	1 050,00 V DC
Jmenovitý zkratový proud	$I_{SCPV}$	20 000 A DC
Reziduální proud mód +/-PE, -/PE	$I_{PE}$	0,50 mA AC
Reziduální proud mód +/-PE, -/PE	$I_{PE}$	0,01 mA DC
Celkový výbojový proud (10/350 $\mu$ s)	$I_{Total(10/350)}$	12,50 kA
Impulsní výbojový proud (10/350 $\mu$ s)	$I_{imp}$	6,25 kA
Celkový výbojový proud (8/20 $\mu$ s)	$I_{Total(8/20)}$	80,00 kA
Jmenovitý výbojový proud (8/20 $\mu$ s)	$I_n$	20,00 kA
Maximální výbojový proud (8/20 $\mu$ s)	$I_{max}$	40,00 kA
Napěťová ochranná hladina mód +/-	$U_p$	3,80 kV
Napěťová ochranná hladina mód +/-PE, -/PE	$U_p$	3,80 kV
Doba odezvy	$t_a$	25 ns
Průřez připojovaných vodičů pevný (min)		4,00 mm <sup>2</sup>
Průřez připojovaných vodičů pevný (max)		35,00 mm <sup>2</sup>

Průřez připojovaných vodičů slaněný (min)	2,50 mm <sup>2</sup>
Průřez připojovaných vodičů slaněný (max)	25,00 mm <sup>2</sup>
Signalizace poruchy	červené zbarvení indikačního pole
Stupeň krytí	IP 20
Rozsah provozních teplot (min/max)	-40 / 80 °C
Splňuje požadavky normy	ČSN EN 61643-31
Třída ETIM	EC001457
Celní nomenklatura	85363090
EAN	8595090542018
Objednací číslo	A04201

SALTEK s.r.o., Drážďanská 561/85, 400 07 Ústí nad Labem, CZ | +420 475 655 511 | [info@saltek.cz](mailto:info@saltek.cz) |  
[www.saltek.eu](http://www.saltek.eu)  
Technická podpora: 800 818 818 | [podpora@saltek.cz](mailto:podpora@saltek.cz)

09.03.2023 -  
14:46:08